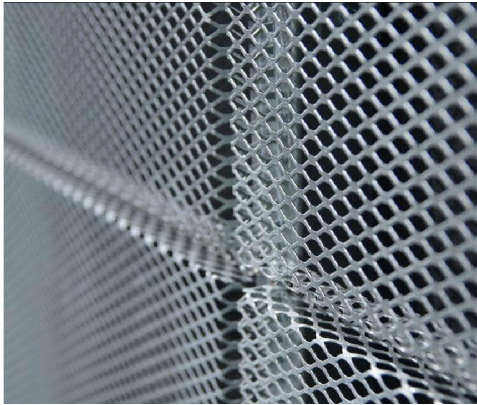
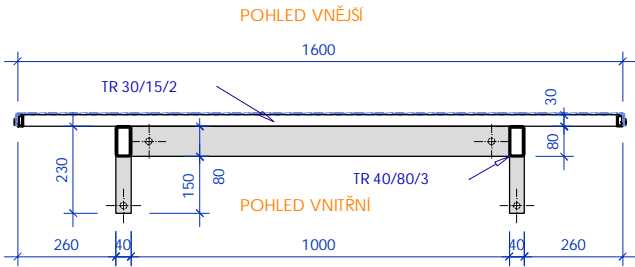


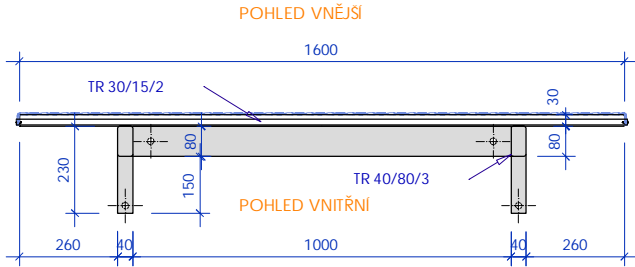
DETAIL ZAKONČENÍ - OHNUTÍ ZA HRANU:



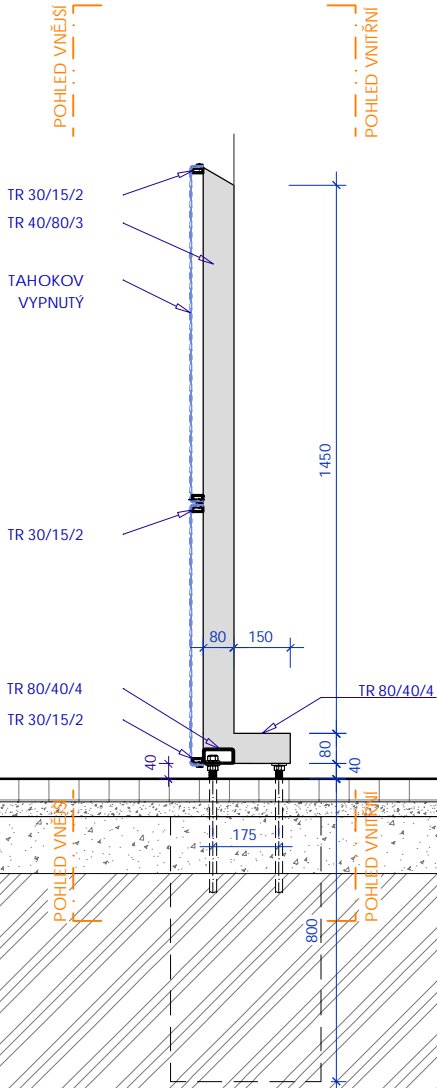
PŮDORYS 1:



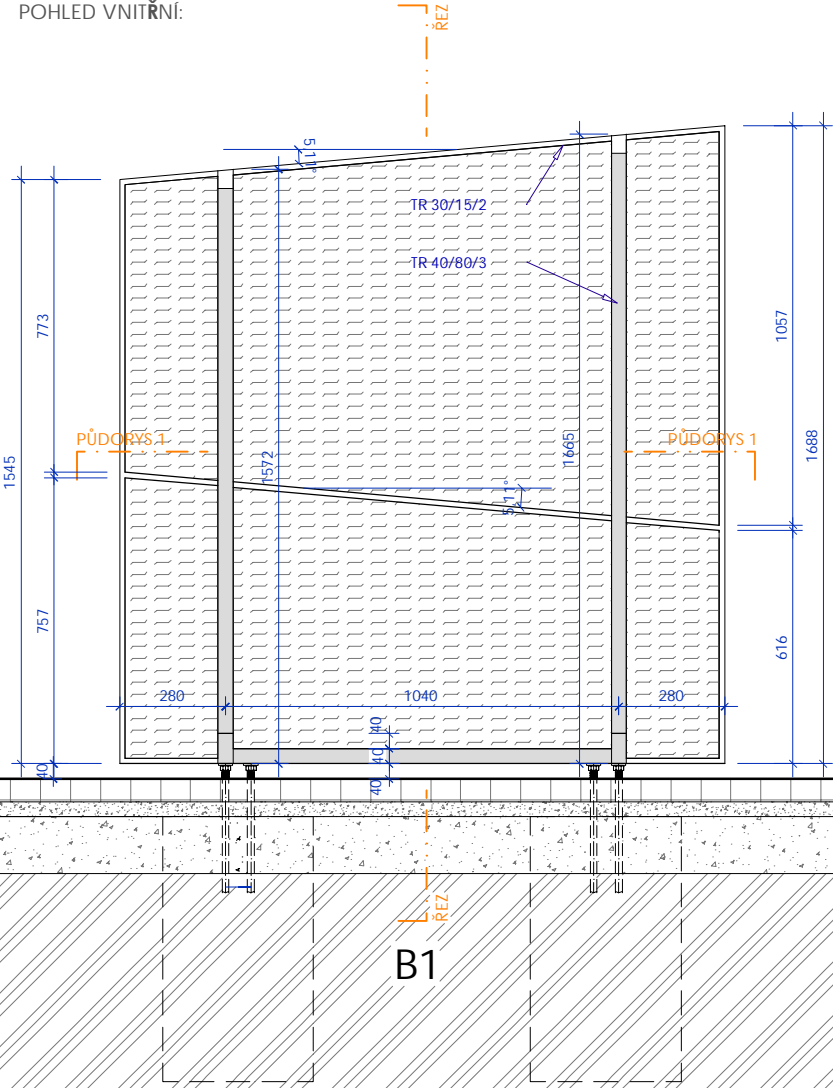
PŮDORYS 2:



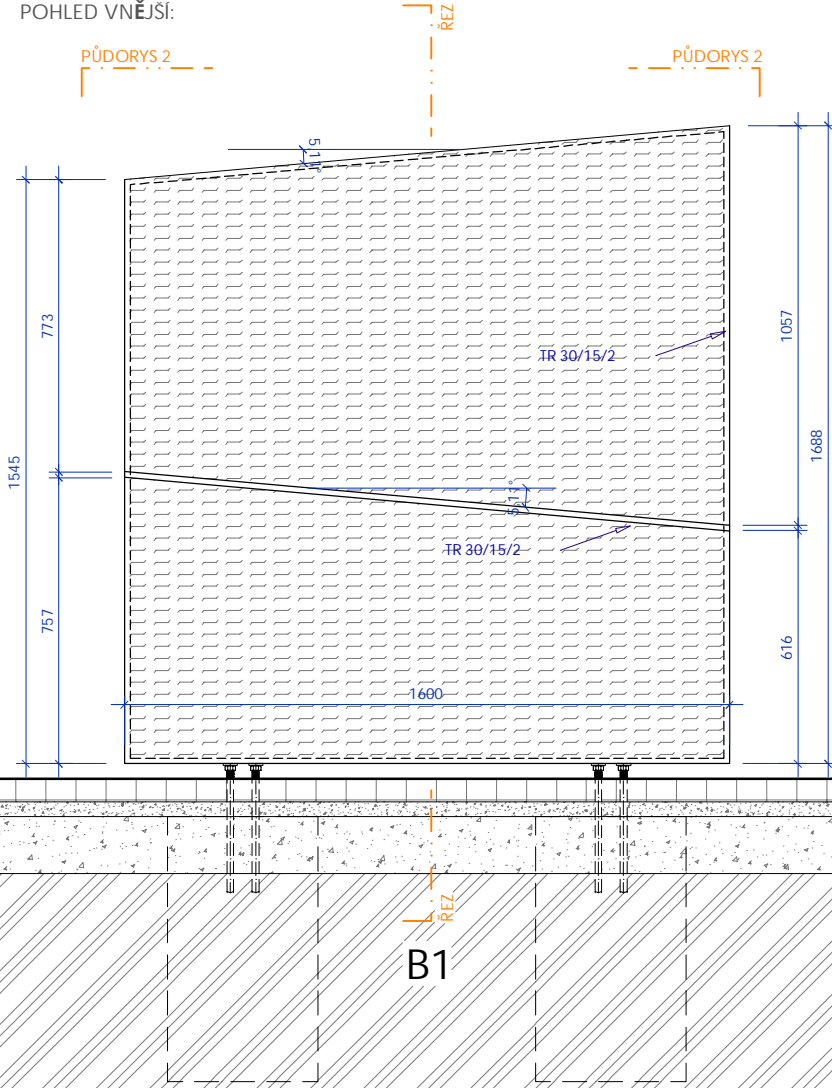
ŘEZ:




POHLED VNITŘNÍ:



POHLED VNĚJŠÍ:



POZN.: PŘED SAMOTNOU VÝROBOU NUTNO ZPRACOVAT DÍLENSKOU DOKUMENTACI A PŘEDLOŽIT JI K ODSOUHLASENÍ GP.
POZN.: DOPORUČENÝ TYP TAHOVÝCH TR30, min. tl.plechu 1mm, VÝROBNÍ MOŽNOSTI SPLŇUJÍ VELIKOST JEDNOTLIVÝCH PANELŮ. TAHOVÝ BUDE VYVZORKOVÁN A PŘEDLOŽEN K ODSOUHLASENÍ GP. ZALOŽENÍ BUDE V NEZÁMRZNÉ HLOUBCE MIN.800MM, KOTVENÍ NA CHEMICKÉ KOTVY + M20 + ZÁVITOVÉ TYČE
VŠECHNY SVARY BUDOU PRVEDENY JAKO TUPÉ ZABROUŠENÉ - POHLEDOVÉ.
OSTATNÍ MODULOVÉ PANELY JSOU OBDOBNE VE STEJNÉM NAVAZUJÍCÍM SKLONU.
POZN.: PŘED ZAHÁJENÍM PRACÍ MUSÍ PROBĚHNOUT VYTÝČENÍ STÁVAJÍCÍCH SÍTÍ
POZN.: Návrh předpokládá standardní typ kontejnerů KO pro směsný i tříděný odpad dle DIN 30 700, UNI 9260, EN 840 - objem 1100 litrů, délka 1360 mm, šířka 1220 mm, výška 1462 mm materiál je ekologický - 100% recyklovatelnostkontejnery s kolečky, alternativně stabilní 1,5x1,5m s hákem a dva zvonové kontejnery na sklo se spodním výsypem. Materiál odolný vůči UV záření, venkovním teplotám. Před zahájením prací bude prověřen počet, typ a způsob vývozu kontejnerů KO.

AKCE	STAVBA ZPEVNĚNÉ PLOCHY PRO KONTEJENRY KO S OTEVŘENÝM OPLOCENÍM ULICE BENEŠOVA, KOLÍN			
INVESTOR	 MĚSTO KOLÍN Karlovo náměstí 78, 280 12 Kolín	PARE Č.		
STUPEŇ PD	DPS	DATUM 12/2020		
REVIZE		DATUM		
ČÁST PD	D.1.1_Architektonicko-stavební část			
GENERÁLNÍ PROJEKTANT	DONDESIGN s.r.o. IČ: 290 62 942	Vorařská 2075/2, 140 00 Praha 4 DIČ: CZ29062942		
PROJEKTANT ČÁSTI PD	DONDESIGN s.r.o. IČ: 290 62 942	Vorařská 2075/2, 140 00 Praha 4 DIČ: CZ29062942		
PLÁN	DETAIL MODULU (B1)	MĚŘITKO: 1 : 20	VÝKRES Č.:	D.1.1.b4